



# Impressora Xerox® Colour C60/C70

Flexibilidade fantástica e capacidade para fazer mais.



# Produtividade, escalabilidade e imagem de qualidade profissional, tudo num único equipamento.

A Impressora Xerox® Colour C60/C70 oferece versatilidade nas aplicações e uma qualidade de imagem profissional, sendo suficientemente flexível para crescer com o seu negócio. É uma solução "tudo em um" que aumenta a produtividade de qualquer ambiente.

## Informação Resumida sobre a Impressora Xerox® Colour C60/C70

- **Velocidade:** Até 60/70 ppm a cores e 65/75 ppm a preto e branco
- **Scanner de passagem única:** Digitaliza até 200 imagens por minuto. (ipm)
- **Resolução:** 2400 x 2400 dpi
- **Toner Toner Xerox® de Agregação em Emulsão (EA)** com tecnologia de fusão a baixa temperatura
- **Gramagem do papel (máximo):** Até 300 g/m² e até 220 g/m² para duplex auto
- **Dimensão dos Suportes:** Até SRA3+ / 330 x 488 mm

## Uma solução flexível e económica desde o início.

As suas equipas pretendem a flexibilidade e o workflow produtivo de um equipamento multifuncional. As suas equipas gráficas, criativas e de produção pretendem um maior nível de qualidade e finalização. A Impressora Xerox® Colour C60/C70 oferece-lhe o melhor dos dois mundos.

A Xerox® Colour C60/C70 permite-lhe imprimir, copiar, enviar faxes (opcional) e digitalizar – incluindo digitalização e impressão com PC, USB ou email. Pode mesmo imprimir a partir de praticamente qualquer smart phone ou tablet. É por isso que a Xerox® Colour C60/C70 aumenta a eficiência de qualquer equipa.

## Capture novos negócios e realize internamente na sua empresa a impressão a cores de elevado valor.

- Imprima até 60/70 páginas por minuto a cores e até 65/75 páginas por minuto a preto e branco. Ainda, graças à fácil programação e workflows automáticos, pode lidar com rápidos tempos de execução em grande estilo.

- Versatilidade em suportes de impressão – quer sejam com ou sem revestimento até 300 g/m².
- Opções de finalização inline oferecem um acabamento profissional a apresentações, brochuras e relatórios, através de agrafamento, perfuração, dobragem e acerto das faces.
- Uma seleção de servidores de impressão adicionais permitem-lhe melhorar a gestão de cor e otimizar processos muito trabalhosos.
- Capacidades para dados variáveis permitem-lhe capitalizar as aplicações personalizadas para correio directo.

## Exceda as expectativas.

A Impressora Xerox® Colour C60/C70 foi desenhada para lhe oferecer o melhor em impressão digital. Quer precise de criar uma brochura para os seus clientes ou uma atraente proposta ou apresentação ou até autocolantes para janela ou sinalética em poliéster, obterá sempre resultados surpreendentes.





# Promova a sua imagem e destaque-se da multidão.

A qualidade de imagem de referência que esperava. Resultados que maravilham.

## A inovação vem de origem.

- **Cores vivas e detalhes incríveis.** Com uma resolução de 2400 x 2400 dpi, as imagens são ricas com texto nítido e os seus trabalhos impressionam sempre.
- **Excelente qualidade de imagem.** A nossa tecnologia de Toner Xerox® de Agregação em Emulsão (EA) e de fusão a baixa temperatura inclui partículas de toner pequenas e consistentes, que crescem através de processos químicos e produzem uma ótima qualidade de imagem com transições suaves e uma finalização semelhante a offset.
- **Mantenha os trabalhos sempre a fluir.** Todas as impressoras têm componentes que eventualmente se gastam, mas com as Unidades Substituíveis pelo Cliente Xerox® Smart Kit® pode continuar a trabalhar, sem necessitar de chamar a assistência técnica. Basta retirar as unidades usadas, introduzir as novas unidades e continuar a trabalhar. Os Smart Kits incluem rolos de tambor, fusor, corotron de carga e garrafa de toner usado.

## É a sua imagem. Solte a sua criatividade.

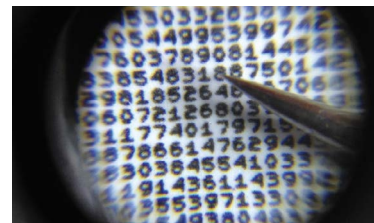
- **Faça a correspondência das cores da empresa, logos e prensas offset.** A Impressora Xerox® Colour C60/C70 oferece cores spot licenciadas por PANTONE® para o PANTONE MATCHING SYSTEM®, PANTONE GOE™ e PANTONE PLUS.

Está também certificada por Fogra e IDEAlliance Digital Press de acordo com as especificações GRACoL®, para que possa ter a certeza de que reproduz cores exatas de forma consistente.

- **Certificação True Adobe® PostScript® 3™ e o mais recente Adobe PDF Print Engine (APPE)¹.** Estas funções e as elevadas velocidades, significam que a sua criatividade numa fica limitada.

## Controlo total, quando é mais preciso.

- **Ferramentas para Ajuste Simples da Qualidade de Imagem (SIQA).** Use este kit de ferramentas para ajustar rapidamente o registo.
- **Personalize as suas definições.** A personalização do papel, permite-lhe criar, armazenar e recuperar perfis exclusivos de papel que podem ser usados sempre que precisa.



**Impressora Xerox® Colour C60/C70:**  
0.6 pontos fonte Xerox® MicroFont comparada com um alfinete na imagem.

Combinamos resolução de impressão líder desta classe (2400 x 2400 dpi) com as propriedades exclusivas do Toner EA da Xerox® com fusão a baixa temperatura. O resultado foram detalhes fantásticos e uma finalização semelhante a offset com cores vivas. Isto também permite um extraordinário desempenho em novos suportes de impressão tais como Xerox® NeverTear, sintéticos digitais, poliéster e outros.



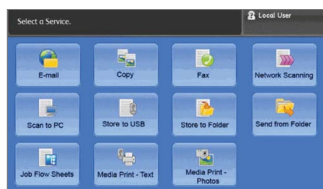
<sup>1</sup>Depende do Servidor de Impressão / Controlador seleccionado.

# Servidores de impressão que se adaptam a qualquer workflow.

Temos disponíveis vários servidores de impressão, para que encontre de certeza um que se adapte.

## Servidores Integrados Xerox®

Conte com cor superior e workflows topo de gama.



### Xerox® Integrated Colour C60/C70 Print Server

De origem em todas as Xerox C60/C70, é um controlador ideal para as atuais aplicações do escritório, que o irá deixar maravilhado com a sua simplicidade e valor sem igual, incluindo um ecrã tátil fácil e intuitivo. Obtenha mais informações em: [www.xerox.com/C70IntegratedColourServer](http://www.xerox.com/C70IntegratedColourServer).

### Xerox® EX-i C60/C70 Print Server Powered by Fiery®

Cor com qualidade de nível mundial e utilitários de workflow que lhe permitem assumir o comando. Obtenha mais informações em: [www.xerox.com/C70EXiFieryColourServer](http://www.xerox.com/C70EXiFieryColourServer).

### Servidor de Impressão Integrado Xerox® Freeflow para a Impressora Xerox® Colour C60/C70

Todas as vantagens dos Workflows de Produção Xerox – num pacote compacto e orientado para o valor. Obtenha mais informações em: [www.xerox.com/C70FreeflowPrintServer](http://www.xerox.com/C70FreeflowPrintServer).

## Xerox® External Server

Servidor poderoso com ferramentas de cor, capacidade para workflow e elevada velocidade na ponta dos seus dedos. A última novidade em controlo e consistência.



### Xerox® EX C60/C70 Print Server Powered by Fiery®

A tecnologia Fiery aumenta os seus lucros criando documentos com grande impacto, incluindo imagens vivas e uma cor que irá exceder as expectativas dos seus clientes. Obtenha mais informações em: [www.xerox.com/C70EXPrintServer](http://www.xerox.com/C70EXPrintServer).

Antes



Gestão de Transparências

Depois



Antes



Destaques spot colour

Depois



O Adobe PDF Print Engine – ou APPE – é a norma de ouro do processamento PDF, produzindo ficheiros PDF que percorrem a sua reprografia com um mínimo de intervenção. Sem mais problemas de transparência. Sem mais desafios de correspondência de cor. Em vez disso os tempos de execução serão mais rápidos, os resultados mais exatos e a fidelização dos clientes aumentará.

# Qualquer que seja a dimensão e âmbito do seu trabalho, satisfazemos as suas necessidades.

## Opções de Alimentação



- 1 Alimentador de Alta Capacidade:** Adiciona 2 000 folhas A4 (até 200 g/m<sup>2</sup>).



- 2 Alimentador de alta capacidade com uma bandeja para formatos maiores:** Adiciona 2 000 folhas em formatos até 330 x 488 mm e gramagens até 300 g/m<sup>2</sup>. Armário de arrumação incluído.



- 3 Alimentador de alta capacidade com duas bandejas para formatos maiores:** Adiciona 4 000 folhas em formatos até 330 x 488 mm e gramagens até 300 g/m<sup>2</sup>.

## Opções de Finalização



- 4 Bandeja de recepção offset ou bandeja de recepção simples:** Empilhamento de 500 folhas.
- 5 Finalizador BR<sup>1</sup>:** oferece-lhe finalização avançada por um ótimo valor – offsetting, perfuração, agrafamento (1,2,4 agrafos) mais empilhamento de 3 000 folhas e unidade de dobragem em C / Z disponível.
- 6 Finalizador BR Booklet Maker<sup>1</sup>:** Oferece toda a finalização avançada do Finalizador BR com capacidades adicionais para criação de booklets.
- 7 Agrafador de conveniência:** Agrafa até 50 folhas de suportes de 90 g/ m<sup>2</sup>.



- 8 GBC® AdvancedPunch™<sup>2</sup>:** Permite-lhe criar internamente documentos com encadernação profissional, juntando impressão, perfuração e separação num único passo conveniente.
- 9 Finalizadores Light Production<sup>3</sup>:** Estas opções de finalização versáteis permitem criar booklets com revestimento, brochuras e mailers dobrados, assim como empilhar, agrafar e perfurar. Também incluem uma bandeja de entrada com interposição. Escolha entre um Finalizador Light Production, Finalizador Light Production com Booklet Maker ou Finalizador Light Production com Booklet Maker e dispositivo de dobragem.
- 10 Xerox® SquareFold® Trimmer Module<sup>2</sup>:** Melhora as capacidades do Finalizador Light Production com booklet maker, adicionando funções tais como lombada quadrada nas capas e acerto da face na produção de booklets.

<sup>1</sup> Necessita do Kit de Transporte Vertical

<sup>2</sup> Necessita de um Módulo de Interface e Finalizador Light Production

<sup>3</sup> Necessita de um módulo de interface

## Aplicações de Finalização



Ordenar e separar



Agrafar



Perfuração



Booklet



Dobragem em V



Dobragem em Z



Dobragem em Tríptico /  
Dobragem em C



Dobragem  
em Z de A3



Acertos



Dobragem em  
quadrado

# Transforme e trabalhe de forma mais simples e inteligente.

## Quando o trabalho se torna mais simples, as pessoas tornam-se mais produtivas.

A Impressora Xerox® Colour C60/C70 simplifica o processo de captura, edição e armazenamento de documentos – todas as ferramentas de que precisa para realizar trabalho de qualidade de forma mais eficiente.

### Capture a produtividade.

- **Verdadeiro Multi-tarefas.** Digitalize, imprima, copie, envie faxes (opcional) ou encaminhe ficheiros, tudo isto em simultâneo. Faça uma pré-visualização no ecrã das imagens digitalizadas e dos faxes e evite os erros.
- **Poupe tempo e passos.** A Xerox® Colour C60/C70 oferece-lhe uma digitalização superior e permite-lhe enviar os ficheiros para qualquer local. Envie listas por email, grave no disco envie para PC, servidor, USB ou fax. Crie um PDF pesquisável num único e simples passo.

### Aumente as suas possibilidades e transforme o modo como realiza trabalhos com o poder das soluções de workflow Xerox®.

- **Xerox® ConnectKey® for SharePoint® ou Xerox® ConnectKey® for DocuShare®.** Digitalize ficheiros diretamente para Microsoft® SharePoint ou para Xerox® DocuShare® e outras pastas do Windows®. Para além disso, pode ir mais além do armazenamento básico de ficheiros e criação de PDF, convertendo os documentos automaticamente para dados inteligentes e estruturados com ferramentas de routing e que dão nome aos ficheiros.

- **Personalize com o XMPie®.** Com o software para impressão de dados variáveis líder da indústria XMPie, pode evoluir para aplicações de dados variáveis de elevado valor – com um baixo custo e facilidade.
- **Xerox® Scan to PC Desktop®.** Elimine a barreira entre os documentos Microsoft® Office®, PDFs e papel. A Digitalização para PC Desktop permite-lhe personalizar os menus de digitalização na sua Xerox® Colour C60/C70 diretamente a partir da desktop. Obtenha mais informações em: [www.xerox.com/scantopcdesktop](http://www.xerox.com/scantopcdesktop).
- **Xerox® Mobile Print Solution.** A Xerox tem todas as opções para permitir uma impressão segura e exata a partir de qualquer dispositivo móvel Apple® iOS®, Android™ e BlackBerry®. Obtenha mais informações em: [www.xerox.com/mobileprint](http://www.xerox.com/mobileprint).

### Seguro e de confiança.

- **Certificação completa do sistema em Common Criteria (ISO 15408) a EAL3** (em avaliação). Esta assegura que a Impressora Xerox® Colour C60/C70 está em conformidade com os padrões de segurança mais exigentes.
- **Impressão segura.** Mantenha a privacidade dos documentos retendo os trabalhos de impressão na fila até o utilizador introduzir a palavra-passe.

- **PDF protegido por palavra-passe.** Esta função requer uma palavra-passe para abrir e visualizar uma digitalização confidencial.
- **Encriptação standard 256-bit e FIPS 140-2.** O padrão de ouro na manutenção dos seus dados seguros – Sobreposição da Imagem do Disco. Apaga automaticamente as imagens do dispositivo.

### Fácil controlo e rastreabilidade dos custos.

- **Xerox® Standard Accounting.** Este software é uma função standard que reside localmente no equipamento. Oferece funções superiores de contabilização que lhe permitem monitorizar, analisar e limitar a utilização do equipamento. Permite-lhe saber qual a origem dos custos para que os consiga controlar.
- **Xerox Secure Access Unified ID System®.** Integra-se com a solução existente de cartões de identificação de empregado, permitindo que os utilizadores desbloqueiem o acesso às funções do sistema aproximando ou passando o cartão (opcional). Obtenha mais informações em: [www.xerox.com/secureaccess](http://www.xerox.com/secureaccess).





# Crie novas aplicações fantásticas, com uma fácil finalização inline.

**O mundo da impressão está repleto de novas aplicações e de novas formas de usar a cor, os suportes de impressão e a finalização.** A extraordinária qualidade de imagem, robusto leque de suportes de impressão, flexíveis opções de finalização e as opções de servidor da Impressora Xerox® Colour C60/C70 integram-se nos workflows da empresa, tornando-o o equipamento perfeito para a captação de novos negócios, mantendo mais aplicações no escritório.

## Capte a sua atenção.

A Xerox Colour C60/C70 permite-lhe pensar em grande. Imprima Sinalética, Cartões de identificação, Aplicações para janelas, Etiquetas e Sintéticos em Polyester. Dê mais impacto aos seus eventos especiais com cores vivas e cheias, sinalética e materiais para ponto de venda com elevada qualidade de imagem.

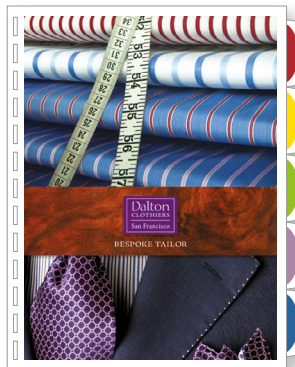
O nosso Toner especial EA de fusão a baixa temperatura especial para poliéster, realiza a fusão em poliéster usando um método químico de fusão proprietário que assegura uma superior qualidade de imagem em substratos especiais incluindo poliéster e outros. O nosso Toner EA, incluindo Premium NeverTear é resistente a água, óleo, gordura e rasgões.



Sinalética para Janelas Xerox® NeverTear

## Impressão de produção com workflows da empresa a preços acessíveis.

Qualidade de imagem, facilidade de utilização, leque de suportes de impressão, opções de alimentação e finalização, aliadas a soluções de workflow de primeira classe na ponta dos seus dedos. Expanda as suas capacidades de impressão digital a cores e reduza os custos com a impressora Xerox® Colour C60/C70.



- **Brochuras** – crie facilmente brochuras a cores de qualidade profissional com produtividade aumentada pela dobragem inline e acerto da dobra em quadrado.
- **Apresentações/Newsletters** – realização de furos eagrafamento inline tornam a produção de apresentações e de newsletters rápida e fácil.
- **Manuais e Relatórios** – os separadores inseridos mantêm os relatórios anuais e os relatórios financeiros organizados durante o agramento e a perfuração GBC AdvancedPunch mantém as páginas seguras.
- **Posters** – o alargado leque de suportes de impressão permite-lhe realizar posters atrativos em robustos suportes de impressão revestidos – até SRA3+.
- **Suportes Especiais e Aplicações Fotográficas Especiais** – uma cor impecável e uma qualidade de imagem com acabamento de foto trarão os clientes até si para todas as aplicações de foto mais recentes

# Impressora Xerox® Colour C60/C70

## Resolução

- Impressão/Cópia: 2400 x 2400 dpi; Digitalização: 200 x 200, 300 x 300, 400 x 400, 600 x 600
- Lineaturas: 600, 300, 200 e 150 Pontos em Cluster, 200 Tramas de linhas rodadas<sup>1</sup>

## Tecnologia

- Impressão, fax (opcional), cópia, digitalização, pré-visualização, e-mail
- Capacidade de abastecimento de papel e de toner em funcionamento
- Tecnologia de registo avançada para um controlo mais rigoroso
- Ferramentas para Ajuste Simples da Qualidade de Imagem (SIQA)
- Registo da frente para o verso +/- 1,2 mm
- Configuração personalizada de papel / perfis de alinhamento
- Toner Xerox® EA de fusão a baixa temperatura
- Unidades substituíveis Xerox® Smart Kit® para toners, tambores, módulo de fusão, Charge Corotron, recipiente de resíduos, agrafos

## Credenciais de Artes Gráficas

- Certificado pela Fogra, IDEAlliance Digital Press System certificado, PANTONE Matching System®, PANTONE GOE, PANTONE Plus, Adobe PDF Print Engine<sup>1</sup>

## Scanner Integrado

- Alimentador Automático Duplex de passagem simples
- Scanner a cores
- Digitaliza para várias opções de saída
- Capacidade para 250 folhas
- Até 200 ipm (a cores e a preto e branco)
- Originais até A3 em gramagens desde 38 g/m<sup>2</sup> até 200 g/m<sup>2</sup>

## Produtividade / Velocidades de impressão

- Ciclo de Trabalho<sup>2</sup>: 300 000
- AMPV: 10 000 a 60 000 páginas por mês<sup>3</sup>

### Velocidades de Impressão da Impressora Xerox® Colour C60/C70

- A4
  - 60/70 ppm (64-105 g/m<sup>2</sup>) sem revestimento
  - 43/50 ppm (106-176 g/m<sup>2</sup>) sem revestimento, (106-150 g/m<sup>2</sup>) com revestimento
  - 30/35 ppm (177-300 g/m<sup>2</sup>) sem revestimento, (151-300 g/m<sup>2</sup>) com revestimento
- A3
  - 30/35 ppm (64-105 g/m<sup>2</sup>) sem revestimento
  - 21/25 ppm (106-176 g/m<sup>2</sup>) sem revestimento, (106-150 g/m<sup>2</sup>) com revestimento
  - 14/17 ppm (177-300 g/m<sup>2</sup>) sem revestimento, (151-300 g/m<sup>2</sup>) com revestimento
- SRA3
  - 27/30 ppm (64-105 g/m<sup>2</sup>) sem revestimento
  - 19/19 ppm (106-176 g/m<sup>2</sup>) sem revestimento, (106-150 g/m<sup>2</sup>) com revestimento
  - 12/12 ppm (177-300 g/m<sup>2</sup>) sem revestimento, (151-300 g/m<sup>2</sup>) com revestimento

### Velocidades de Impressão a Preto e Branco da Impressora Xerox® Colour C60/C70

- A4
  - 65/75 ppm (64-176 g/m<sup>2</sup>) sem revestimento
  - 43/50 ppm (177-300 g/m<sup>2</sup>) sem revestimento, (106 – 176 g/m<sup>2</sup>) com revestimento
  - 30/35 ppm (177-300 g/m<sup>2</sup>) com revestimento
- A3
  - 33/37 ppm (64-176 g/m<sup>2</sup>) sem revestimento, face impressa para cima
  - 21/25 ppm (177-300 g/m<sup>2</sup>) sem revestimento, (106-176 g/m<sup>2</sup>) com revestimento
  - 14/17 ppm (177-300 g/m<sup>2</sup>) com revestimento
- SRA3
  - 29/33 ppm (64-176 g/m<sup>2</sup>) sem revestimento
  - 19/19 ppm (177-300 g/m<sup>2</sup>) sem revestimento, face impressa para cima (106 – 176 g/m<sup>2</sup>) com revestimento
  - 12/12 ppm (177-300 g/m<sup>2</sup>) com revestimento

## Papel

### Flexibilidade/Gramagens

- Bandejas Internas para papel de 64-220 g/m<sup>2</sup> revestido e 256 g/m<sup>2</sup> sem revestimento
  - Bandeira 1: 500 folhas SRA3, Bandeira 2: 500 folhas A3, Bandeira 3: 870 folhas A4, Bandeira 4: 1 140 folhas A4
- Bypass 250 folhas até 300 g/m<sup>2</sup> sem revestimento e com revestimento, até 330 x 482 mm
- Opcional 2 000 folhas HCF e OHCF (uma ou duas bandejas)
- Capacidade e Alimentação (A4)**
  - 3 260 folhas padrão via quatro bandejas internas e bandeja bypass
  - Capacidade máxima de papel: 7 260 folhas via bandejas standard e dois Alimentadores de alta capacidade para tamanhos maiores (opcional)
- Impressão frente e verso:
  - 176 g/m<sup>2</sup> auto duplex para todos os suportes
  - 220 g/m<sup>2</sup> auto duplex para quase todos os suportes
  - 300 g/m<sup>2</sup> duplex manual para todos os suportes a partir das bandejas bypass e Alimentador opcional de alta capacidade para formatos maiores

## Opções de alimentação e finalização

### Alimentador de alta capacidade (HCF)

- A4 (2 000 folhas até 220 g/m<sup>2</sup>)

### Alimentador de alta capacidade com uma ou duas bandejas para formatos maiores (OHCF)

- 64-300 g/m<sup>2</sup> sem revestimento, 106-300 g/m<sup>2</sup> com revestimento
- OHCF 1 Bandeira: 182 x 250 mm (B5) a 330 x 488 mm (SRA3); OHCF 2 Bandejas: 102 x 152 mm a 330 x 488 mm (SRA3)
- Módulo com uma ou duas bandejas: 2 000 folhas / 4 000 folhas
- Suporte para envelopes e suportes pequenos incluído no OHCF de 2 bandejas

### Bandeja de recepção simples, Bandeja de recepção offset (OCT)

- Empilhamento para 500 folhas

### Kit de Transporte Vertical

- Necessário para o Finalizador BR e para o Finalizador BR com Criação de Booklets. Liga a saída de papel do equipamento aos finalizadores.

### Finalizador BR

- Empilhador de 3 000 folhas com bandeja superior para 500 folhas
- Offsetting
- 2/4 Furos
- Agrafa 50 folhas (Frente, Trás, Duplo, Quatro posições)
- Unidade de Dobragem em C / Z (módulo opcional)

### Finalizador BR com Booklet Maker

- Empilhador de 1 500 folhas com bandeja superior para 500 folhas
- Offsetting
- 2/4 Furos
- Agrafa 50 folhas (Frente, Trás, Duplo, Quatro posições)
- Booklets com Agrafa no Vinco
- Dobra em V
- Unidade de Dobragem em C / Z (módulo opcional)
- Dobra dupla, criador de booklets agrafados no vinco até 15 folhas sem revestimento, 7 folhas de 106-176 g/m<sup>2</sup> com revestimento, 5 folhas de 177-220 g/m<sup>2</sup> com revestimento

### Módulo de Interface

- Necessário para Finalizadores Light Production. Permite reduzir a curvatura de suporte de impressão com revestimento/gramagem elevada.

### Finalizador Light Production

- Bandeja superior para 500 folhas, bandeja do empilhador para 3 000 folhas
- Perfuração e agrafamento em várias posições, quad/4 agrafos
- Agrafamento até 100 folhas
- 200 folhas interpostas para pré-impressão e folhas com mancha integral de impressão

### Finalizador Light Production com Booklet Maker – inclui todas as funções do Finalizador Light Production mais:

- Dobragem dupla de booklets com agrafa no vinco até 25 folhas (100 páginas impostas de suporte com 75 g/m<sup>2</sup>)

### Finalizador Light Production com Booklet Maker e Dobragem – inclui todas as funções do Finalizador Light Production e Booklet Maker mais:

- Módulo de dobragem para A3/dobra em Z, A4/Dobra em Triptico e dobra em Z.

### GBC AdvancedPunch™<sup>4</sup>

- Configurações de perfuração disponíveis em A4
- Disponíveis vários conjuntos de cortantes intercambiáveis

### Xerox® SquareFold® Trimmer Module<sup>4</sup>

- Dobra em quadrado até 25 folhas
- Acerto da face entre 2-20 mm em incrementos de 0,1 mm
- Gramagens de papel entre 64-300 g/m<sup>2</sup> com revestimento e sem revestimento

### Agrafador conveniente

- Agrafa até 50 folhas de 90 g/m<sup>2</sup>

## Xerox® Integrated Colour C60/C70 Print Server (DMP) (Standard)

### Especificações de Hardware (igual ou melhor)

- Disco rígido de 320 GB, 4 GB RAM
- Ecrã tátil a cores de 10,4 pol. com visor de ecrã plano
- Interface Ethernet (10 MBTX / seg, 100 MBTX / seg, 1000 MBTX / seg opção)

### Ambientes do Cliente Suportados

- Windows® XP SP1 e superior (32 e 64 bit), Server 2003/2008 (32 e 64 bit), Vista (32 e 64 bit), Windows 7 (32 e 64 bit), Mac OS® 10.4 e superior, Citrix, Custom driver para Unix: AIX® 5 v5.3, HP-UX® 11.0/11i v2, Solaris® 8/9/10, Linux Fedora Core® 1/5, Red Hat ES4, SUSE 10/11
- Certificação Citrix, WHQL<sup>1</sup>

### PDLs e Formatos de Dados

- PDF, XPS®, emulação PCL® 6, HP-GL2 (envio direto), TIFF, JPEG, Adobe® PostScript® 3™ (opcional)

### Digitalização

- Digitalização para E-mail, Digitalização para Pasta, para PC, para Caixa de Correio (privada e pública), Digitalização para USB, FTP, SMB, Secretária, PDF com pesquisa de texto, PDF/A, XPS, pré-visualização de miniaturas

### Segurança

- Impressão Segura Standard, Autenticação com LDAP/Kerberos/SMB/CAC, PDF protegido por palavra-passe, Codificação FIPS 140-2, E-mail codificado S/MIME, IPSec, 802.1X, SNMP v3.0, E-mail com SSL, Sobreposição de Imagem (Imediata, Programada, A Pedido), Codificação de Dados no Disco Rígido, Características de Segurança Opcional CAC, Xerox Secure Access Unified ID System®, IPv6 Ready, Codificação 256 Bit, Certificação Common Criteria (em avaliação)

### Outras opções

- Common Access Card Enablement Kit, Opções de Contabilização, Xerox Extensible Interface Platform® Enabled, Interface para Dispositivos Externos
- Impressão de Telemóvel / Smartphone

## Opções Adicionais do Servidor de Impressão

- Servidor de Impressão Xerox® EX-i C60/C70 powered by Fiery®
- Servidor de Impressão Integrado Xerox® Freeflow para a Impressora Xerox® Colour C60/C70
- Servidor de Impressão Xerox® EX C60/C70 powered by Fiery®

## Requisitos elétricos

- Impressora: 220-240 VAC, 50/60 Hz
- Finalizador / Alimentador Opcional:
  - Cada módulo requer 220-240 VAC, 50/60 Hz, 10A de alimentação

## Dimensões da Impressora

- Altura: 1 391,5 mm
- Largura: 1 574 mm
- Profundidade: 787 mm

<sup>1</sup> Depende do Servidor de Impressão / Controlador selecionado

<sup>2</sup> Ciclo de Trabalho – Capacidade máxima de volume esperada em qualquer mês. Não previsto que se mantenha numa base regular.

<sup>3</sup> Volume Médio de Impressão Mensal - Rendimento de impressão mensal regular previsto

<sup>4</sup> Necessita de um Módulo de Interface e Finalizador Light Production

Para obter mais informações sobre as especificações, visite: [www.xerox.com/C60-C70Specs](http://www.xerox.com/C60-C70Specs).

Para ver um vídeo do produto, visite: [www.xerox.com](http://www.xerox.com). Crie e configure a sua própria Impressora Xerox® Colour C60/C70 em: [www.buildyourownxerox.com](http://www.buildyourownxerox.com).